

WOMEN-ON-BOARD-INDEX

Transparente, aktuelle Dokumentation zum Anteil von Frauen im Aufsichtsrat und Vorstand der im DAX, MDAX, SDAX und TecDAX notierten Unternehmen

Mit dem vorliegenden Women-on-Board-Index zieht FidAR nach 2 ½ Jahren Bilanz. Wie hat sich der Frauenanteil in den Aufsichtsräten und Vorständen der 160 im DAX, MDAX, SDAX und TecDAX notierten Unternehmen seit Januar 2011 entwickelt? Der WoB-Index basiert auf den ermittelten Werten der Unternehmen und liefert ein ernüchterndes Ergebnis: 12 Jahre nach der freiwilligen Selbstverpflichtung der deutschen Wirtschaft, den Frauenanteil in Führungspositionen zu erhöhen, und 4 Jahre nach der Aufnahme der Forderung nach mehr Vielfalt in den Deutschen Corporate Governance Kodex, beträgt der Frauenanteil in Aufsichtsräten insgesamt **17,2** Prozent. Auf der Anteilseignerseite liegt der Frauenanteil im Verhältnis zum Gesamtaufichtsrat bei **8** Prozent, der Anteil der Arbeitnehmervertreterinnen im Verhältnis zum Gesamtaufichtsrat bei **9,3** Prozent. Von den Vorständen sind nur **5,9** Prozent weiblich (Stand 15.06.2013). Kumuliert liegt der Anteil von Frauen in Aufsichtsräten und Vorständen bei **11,6** Prozent. Bei einem Zuwachs von **5,1** Prozentpunkten in 2 ½ Jahren nur eine geringe Verbesserung. Die Zahlen sprechen für sich. Es gibt noch reichlich Potenzial für Veränderung.

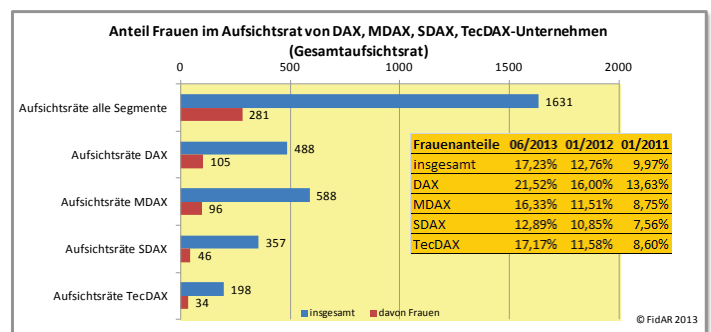
FidAR hat mit dem WoB-Index ein Ranking erstellt, das Transparenz und Orientierung bietet. Wir schaffen Öffentlichkeit und liefern eine messbare Grundlage für die Veränderung bei der Besetzung der Aufsichtsräte und Vorstände. Dafür wurden alle 160 DAX-Unternehmen zum Anteil von Frauen in Aufsichtsrat und Vorstand befragt bzw. die dazu im Internet veröffentlichten Informationen ausgewertet. Der WoB-Index wird vom Bundesministerium für Familie, Senioren, Frauen und Jugend gefördert und vom manager magazin als Medienpartner begleitet.

Wichtigste Ergebnisse:

- » Frauenanteil in Aufsichtsräten liegt bei **17,2** Prozent (01/2011: 10 Prozent).
- » Frauenanteil in Vorständen beträgt **5,9** Prozent (01/2011: 3 Prozent).
- » Der statistisch über 2 ½ Jahre messbare Fortschritt von **5,1** Prozentpunkten auf kumuliert **11,6** Prozent im WoB-Index ist gering.
- » Die Zahl der frauenfreien Führungsetagen (Aufsichtsrat und Vorstand) ist von **74** (01/2011) auf **36** (06/2013) gesunken.
- » **22** Unternehmen haben einen kumulierten Anteil von 20 oder mehr Prozent Frauen in der Führungsetage.
- » Im internationalen Vergleich fällt Deutschland immer weiter zurück. Viele europäische Nachbarländer haben mit verbindlichen Mindestquoten erreicht, dass deutlich mehr Frauen in Aufsichtsräte und Vorstände bzw. Boards einziehen.

Anteil Frauen im Aufsichtsrat

Aus der Sicht von FidAR sind die Aufsichtsräte für eine Entwicklung hin zu einer stärkeren Präsenz von Frauen in Führungspositionen in hohem Maße mitverantwortlich. Aktuell liegt der Frauenanteil hier bei **17,2** Prozent. Die im DAX30 notierten Unternehmen ragen mit einem Frauenanteil im Aufsichtsrat von **21,5** Prozent heraus.



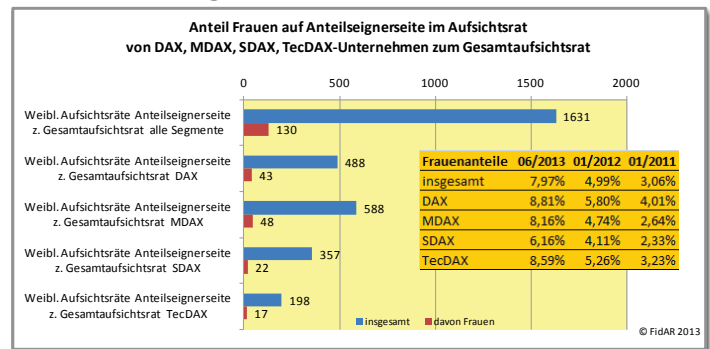
WOMEN-ON-BOARD-INDEX I			
Aufsichtsrat und Vorstand (Stand 15.06.2013)			
Position	Unternehmen	Änderung	WoB-Index I
1	QSC AG	↗	41,67%
1	Telefónica Deutschland Holding	-	41,67%
3	GfK SE	↔	40,00%
4	comdirect bank AG	↗	33,33%
5	Deutsche Telekom AG	↗	31,79%
6	Celesio AG	↗	29,17%
6	TAG Immobilien AG	↗	29,17%
8	Deutsche Lufthansa AG	↗	27,50%
9	Henkel AG & Co. KGaA	↗	27,08%
10	Deutz AG	↘	25,00%
10	Gerry Weber International AG	↔	25,00%
10	Schaltbau Holding AG	-	25,00%
10	SKW Stahl-Metallurgie Holding	-	25,00%
14	Siemens AG	↔	22,50%
15	Deutsche Post AG	↗	22,14%
16	Allianz SE	↗	21,21%
17	Deutsche Börse AG	↗	21,11%
18	Kabel Deutschland Holding AG	↗	20,83%
19	E.ON SE	↗	20,83%
19	MorphoSys AG	↗	20,83%
19	SAP AG	↗	20,83%
22	Fraport AG	↗	20,00%
23	Daimler AG	↗	18,75%
24	Aareal Bank AG	↗	16,67%
24	ADVA Optical Networking SE	↗	16,67%
24	Amadeus Fire AG	↗	16,67%
24	Balda AG	↗	16,67%
24	Bechtle AG	↔	16,67%
24	Beiersdorf AG	↗	16,67%
24	Bertrandt AG	↗	16,67%
24	Biotest AG	↘	16,67%
24	CANCOM SE	-	16,67%
24	CEWE COLOR Holding AG	↗	16,67%
24	Deutsche Beteiligungs AG	↗	16,67%
24	DIC Asset AG	↗	16,67%
24	GSW Immobilien AG	-	16,67%
24	HAMBORNER REIT	-	16,67%
24	Hannover Rück SE	↗	16,67%
24	Hawesko Holding AG	↗	16,67%
24	Pfeiffer Vacuum Technology AG	↗	16,67%
24	Zooplus AG	-	16,67%
42	BMW AG	↗	16,25%
43	Talanx AG	-	15,63%
44	Commerzbank AG	↗	15,00%
44	Deutsche Bank AG	↔	15,00%
46	BASF SE	↗	14,58%
47	Gildemeister AG	↗	14,17%
48	QIAGEN N.V.	↗	13,39%
49	Axel Springer AG	↗	12,50%
49	C.A.T. Oil AG	↔	12,50%
49	Fielmann AG	↔	12,50%
49	freenet AG	↗	12,50%
49	Gerresheimer AG	↗	12,50%
49	Merck KGaA	↔	12,50%
49	METRO AG	↗	12,50%
49	Münchener Rück AG	↗	12,50%
49	Sartorius AG	-	12,50%
49	SGL CARBON SE	↗	12,50%
49	SMA Solar Technology AG	↗	12,50%
49	Software AG	↔	12,50%
49	Symrise AG	↗	12,50%
49	TUI AG	↗	12,50%
63	Sky Deutschland AG	↔	11,11%
63	STADA Arzneimittel AG	↔	11,11%
65	RHÖN-KLINIKUM AG	↘	10,53%
66	Air Berlin PLC	↗	10,00%
66	Delticom AG	↗	10,00%
66	ProSiebenSat.1 Media AG	↗	10,00%
66	ThyssenKrupp AG	↗	10,00%
70	BayWa AG	↗	9,38%
70	Praktiker Bau- und	↗	9,38%
70	Rheinmetall AG	↗	9,38%
73	Continental AG	↗	8,75%
74	adidas AG	↔	8,33%
74	AIXTRON SE	↗	8,33%
74	Alstria office REIT-AG	↗	8,33%
74	Aurubis AG	↗	8,33%



74	BAUER AG	↗	8,33%
74	Brenntag AG	↔	8,33%
74	Carl Zeiss Meditec AG	↗	8,33%
74	Drillisch AG	↗	8,33%
74	ErlingKlinger AG	↗	8,33%
74	EVOTEC AG	↘	8,33%
74	FUCHS PETROLUB AG	↗	8,33%
74	GEA Group AG	↗	8,33%
74	Grammer AG	↗	8,33%
74	Hamburger Hafen und Logistik	↗	8,33%
74	Infineon Technologies AG	↔	8,33%
74	Jenoptik AG	↔	8,33%
74	Jungheinrich AG	↗	8,33%
74	Klückner & Co SE	↗	8,33%
74	KWS SAAT AG	↔	8,33%
74	Leoni AG	↗	8,33%
74	Linde AG	↗	8,33%
74	MLP AG	↔	8,33%
74	MTU Aero Engines Holding AG	↗	8,33%
74	Nordex SE	↗	8,33%
74	Norma Group AG	-	8,33%
74	PSI AG	-	8,33%
74	SAF-HOLLAND S.A.	↗	8,33%
74	Vossloh AG	↗	8,33%
74	WINCOR NIXDORF AG	↗	8,33%
74	XING AG	-	8,33%
104	BAYER AG	↗	7,50%
104	MVV Energie AG	↗	7,50%
104	RWE AG	↗	7,50%
104	Volkswagen AG	↗	7,50%
108	Salzgitter AG	↗	7,14%
109	H&R AG	↗	6,25%
109	Heidelberg Druckmaschinen	↗	6,25%
109	K + S AG	↗	6,25%
109	Wacker Chemie AG	↗	6,25%
113	Deutsche EuroShop AG	↗	5,56%
113	IVG Immobilien AG	↗	5,56%
115	Bilfinger Berger SE	↗	4,17%
115	Drägerwerk AG & Co. KGaA	↘	4,17%
115	Dürr AG	↔	4,17%
115	EADS N.V.	↗	4,17%
115	HeidelbergCement AG	↗	4,17%
115	Hugo Boss AG	↔	4,17%
115	Kronos AG	↗	4,17%
115	KUKA AG	↔	4,17%
115	LANXESS AG	↔	4,17%
124	MAN SE	↔	3,13%
125	BB BIOTECH AG	↔	0,00%
125	CENTROTEC Sustainable AG	↔	0,00%
125	Constantin Medien AG	↔	0,00%
125	CTS Eventim AG	↔	0,00%
125	Deutsche Wohnen AG	↔	0,00%
125	Dialog Semiconductor plc	↔	0,00%
125	euromicron AG	-	0,00%
125	Fresenius Medical Care AG &	↔	0,00%
125	Fresenius SE & Co. KGaA	↔	0,00%
125	GAGFAH S.A.	↔	0,00%
125	Gesco AG	↔	0,00%
125	GRENKELEASING AG	↔	0,00%
125	Highlight Communications AG	↔	0,00%
125	HOCHTIEF AG	↔	0,00%
125	HORNBAACH HOLDING AG	↔	0,00%
125	Indus Holding AG	↔	0,00%
125	KOENIG & BAUER AG	↔	0,00%
125	Kontron AG	↔	0,00%
125	LPKF Laser & Electronics AG	-	0,00%
125	PATRIZIA Immobilien AG	↔	0,00%
125	Prime Office REIT-AG	-	0,00%
125	Puma SE	↘	0,00%
125	Rational AG	↔	0,00%
125	Sixt AG	↔	0,00%
125	SMT Scharf AG	↔	0,00%
125	STRATEC Biomedical AG	↔	0,00%
125	Ströer Out-of-Home Media AG	↔	0,00%
125	Südzucker AG	↔	0,00%
125	Süss MicroTec AG	-	0,00%
125	TAKKT AG	↔	0,00%
125	Tipp24 SE	↔	0,00%
125	TOM TAILOR Holding AG	↔	0,00%
125	United Internet AG	↔	0,00%
125	VTG Aktiengesellschaft	↔	0,00%
125	Wacker Neuson SE	↔	0,00%
125	Wirecard AG	↔	0,00%
			11,61%

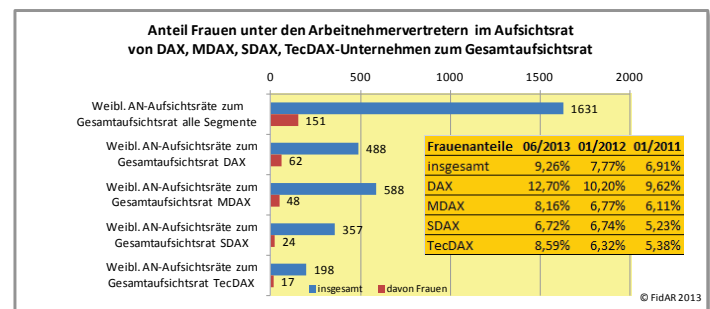
Anteil Frauen im Aufsichtsrat Anteilseignerseite zum Gesamtaufwichtsrat

Betrachtet man ausschließlich die Vertreter der Anteilseignerseite zum Gesamtaufwichtsrat, liegt der Frauenanteil aktuell bei nur **8** Prozent, ausgehend von **3** Prozent im Januar 2011.



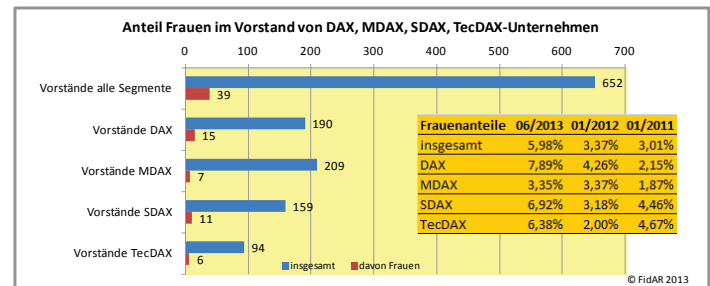
Anteil Frauen im Aufsichtsrat Arbeitnehmerseite zum Gesamtaufwichtsrat

Traditionell werden auf Arbeitnehmerseite deutlich mehr Frauen in die Aufsichtsräte entsandt. Auf der Arbeitnehmerseite liegt der Frauenanteil im Verhältnis zum Gesamtaufwichtsrat aktuell bei **9,3** Prozent. Doch eine paritätische Vertretung von Frauen und Männern ist auch hier in weiter Ferne.



Anteil Frauen im Vorstand

Genauso wenig wie auf der Anteilseignerseite der Aufsichtsräte sind Frauen in den Vorständen der im DAX, MDAX, SDAX und TecDAX notierten Unternehmen präsent. Im Durchschnitt liegt die Quote derzeit bei **6** Prozent, im DAX 30 etwas höher bei **7,9** Prozent.



Basis der Untersuchung

Für den Index hat FidAR alle 160 DAX, MDAX, SDAX und TecDAX-Unternehmen befragt bzw. Informationen aus dem Internet ausgewertet. Stichtag der Aktualisierung der Daten war der **15.06.2013**.

Studie zum Women-on-Board-Index

Der WoB-Index sowie die dazugehörige Studie können im Internet unter www.fidar.de/wob-index eingesehen werden.

FidAR – Frauen in die Aufsichtsräte e.V. verfolgt das Ziel einer nachhaltigen Erhöhung des Frauenanteils in den Aufsichtsräten deutscher Unternehmen.

Ansprechpartner/in

Monika Schulz-Strelow, Präsidentin FidAR
Tel.: +49 (30) 887 14 47 13
E-Mail: monika.schulz-strelow@fidar.de

Matthias Struwe (Kooperationspartner)
Tel.: +49 (7 61) 137 62 21
E-Mail: m.struwe@fidar.de